



# Team Xecuter Joycon Mod

Laget: XxWiReDxX

## Fungerer på alle Switch Consoles

- SX OS fungerer på alle Nintendo Switcher og alle systemversjoner!

## spille alt Spill

- SX OS lar deg spille alle dine favorittspill direkte fra Nintendo Switch-minnekortet.

## homebrew spill og Programmer

- SX OS homebrew-menyen lar deg nyte alle kvalitetsspill og applikasjoner av utviklet uavhengige utviklere.

## kontinuerlig Support

- Team Xecuter arbeider kontinuerlig for å bringe nye, spennende funksjoner av SX OS lesere

## Dobbel funksjonalitet

- OS SX-starter kan du enkelt starte en standard Nintendo Switch operativsystem for å nyte de originale spillene med.

# hvordan det fungerer

Hvis den endrede Joycon-knappen er riktig installert, holder du den endrede knappen og Volum + -knappen

mens bryteren er slått av. Mens du er i bunnen, slår du på strømbryteren. (Hvis du ser en Nintendo

logo, gjorde det ikke starter som den skal Hvis du ser en svart skjerm, du RCM modus Hvis du bruker SX Pro: .. S, bør Switch starte automatisk SX OS lesere)



# Note

1. Dette tar tid. Ikke prøv å skynde deg. JoyCon er svært følsom (flatkabler kan
2. Mål to ganger og Mod gang. Pass på at du får plass i rommet slik at boksen kan romme opp til å fange opp,
3. Ikke bruk mye lim for å lime på knappen. For mye lim kan skade knapper eller andre deler.

## Anbefales Forbruksartikler

1. Lim
    - Varme Smelt og smelte pistol **ELLER**
    - Flytende plastplugg (<http://a.co/b2NHN5n>). Jeg har ikke prøvd dette ennå.
  2. 6x6 Presset bryter (<http://a.co/0qSeANA>).
  3. Snoren og kontakten (anbefaler et koblingsstykke som er lett å kiiniittää og koble fra knappen.)
    - Nr hunn-hunn hopper over lodde 4-tommers ledninger (I brukte dette) **eller**
    - snor, kolben og kolben 4 (prøver å bruke den mest nøyaktige spissen av den lavere temperatur og nøyaktigheten av
  5. Säävufor maksimum) og lodding tinn
    - Ingen Dremel litt større knappen, spissen **ELLER**
    - Bor litt med en større spiss
  6. Krympe ermer (<http://a.co/6SDwGox>).
  7. varmevifte eller en lighter (shrink wrap)
- Screwdriver setten 8, karakterisert ved at i det minste Y og Philipsender av
9. Den høyre JoyCon kontrolleren.

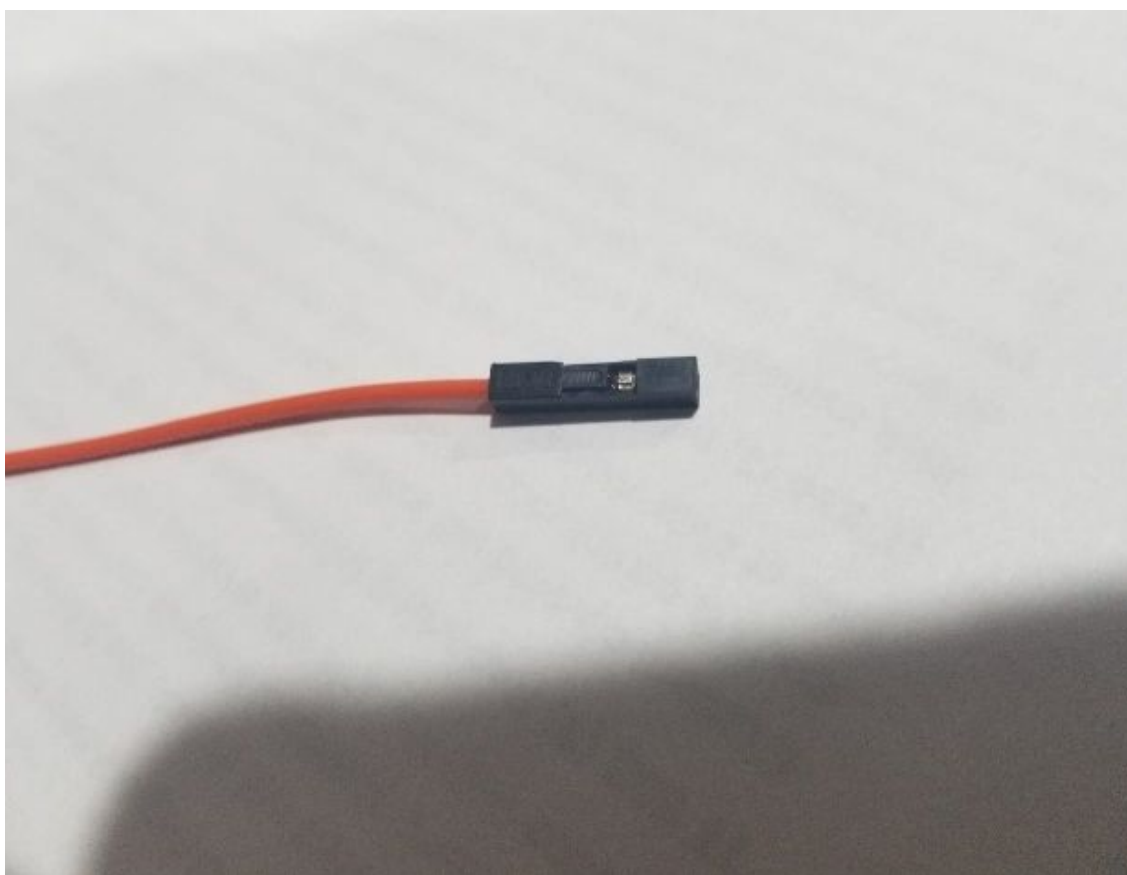
### Advarsel!

Jeg tar ikke ansvar hvis noe går galt, men følg instruksjonene og alt skal lykkes.

# INSTRUKSJONER

Forbered jumper / kontakt

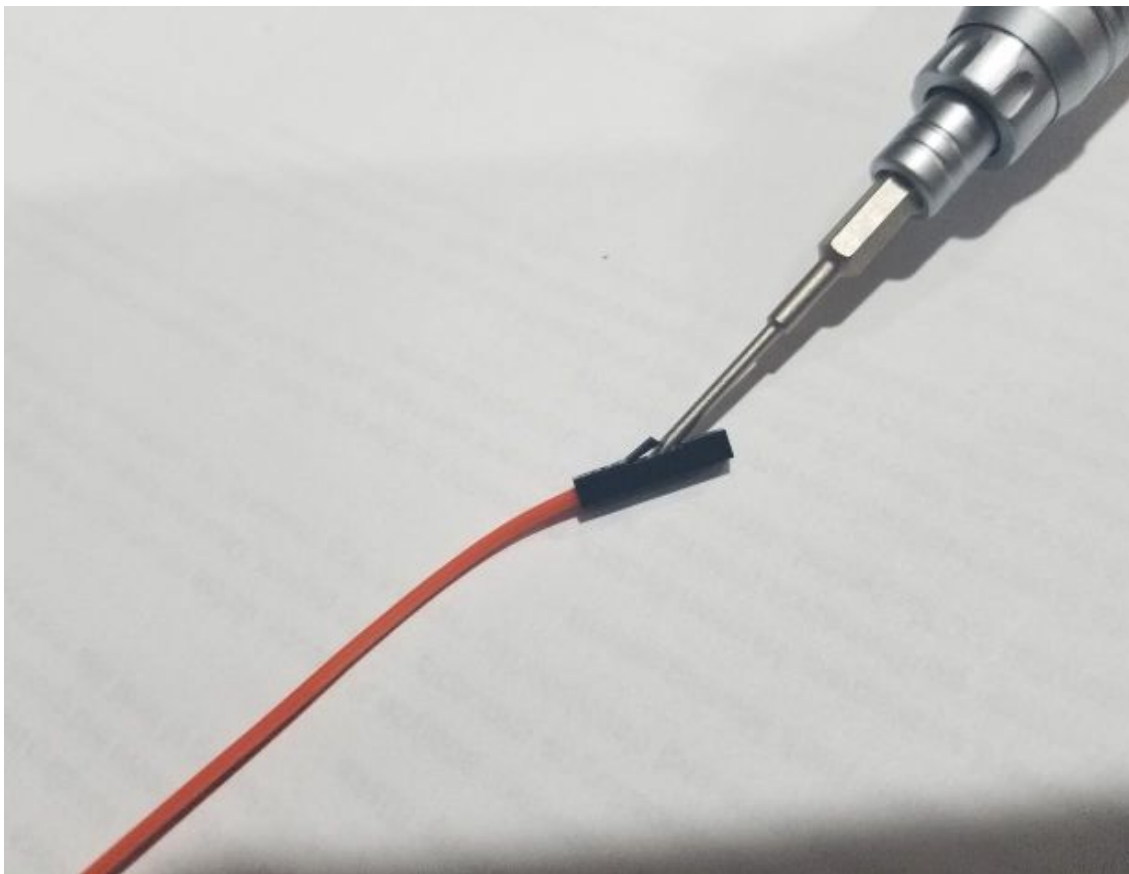
selv Jeg pleide å type kvinne av hoppere.



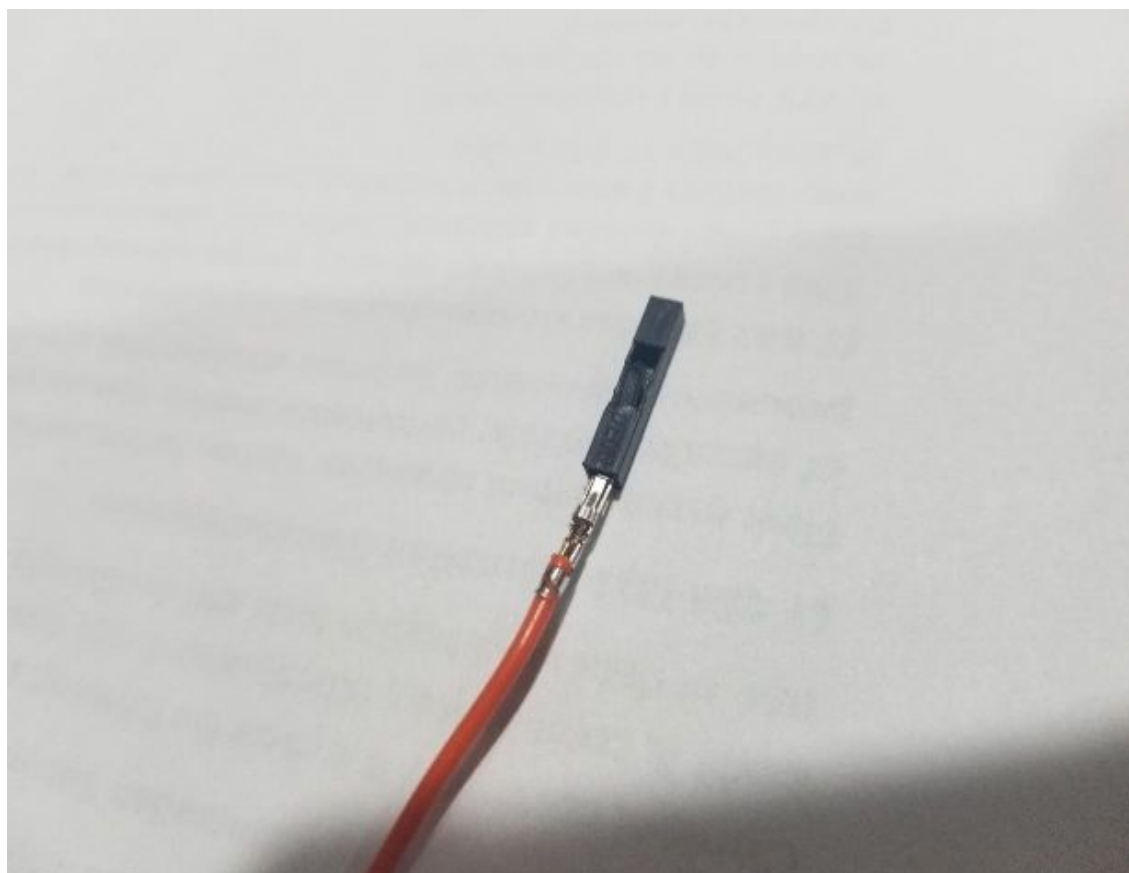
*(Figur 1 - Kvinnekontakt)*



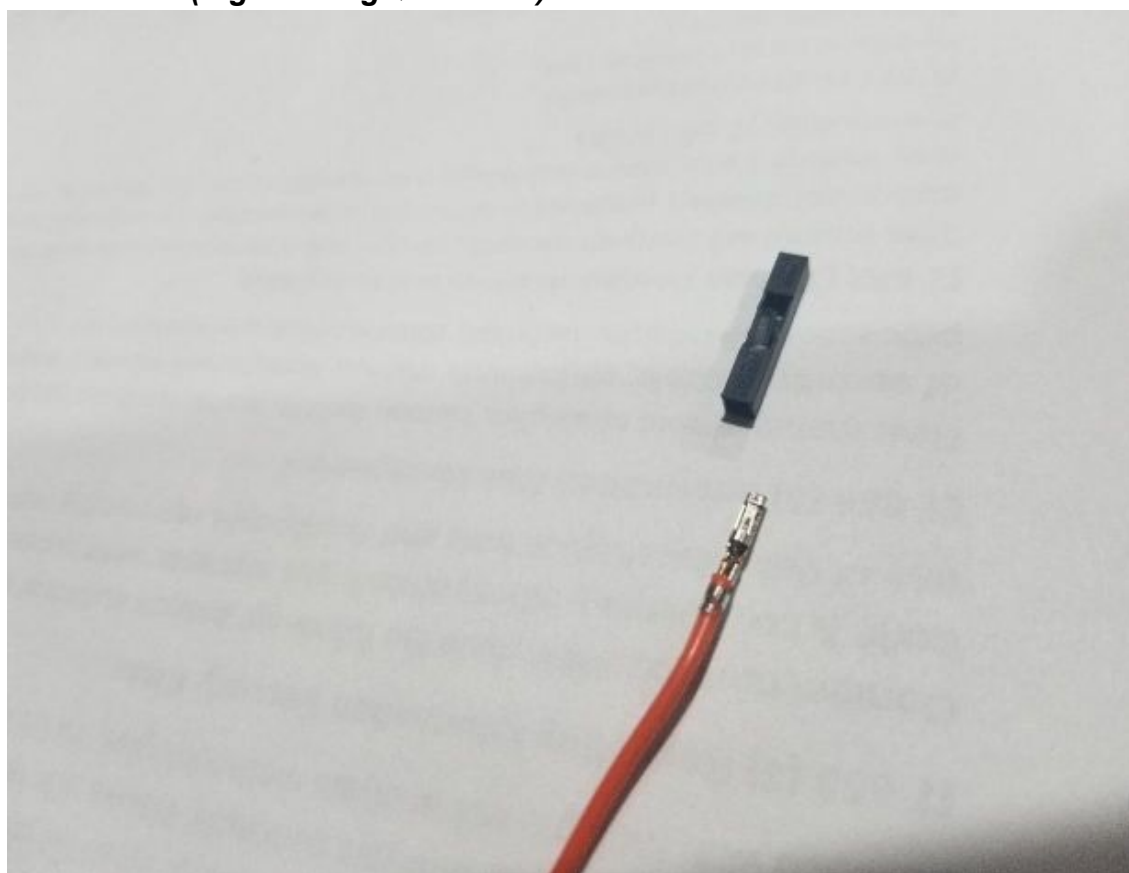
1. Ta av kvinnedekselet fra kontakten. Jeg brukte en liten skrutrekker for å låse opp. Løft plastdelen og skyv ut kontakten (Figur 2-4). Foringsrøret er for langt for bryterfinner, så det må fjernes. Gjør dette to ganger. Du trenger to ledere.



***(Figur 2 - Låsestykke)***

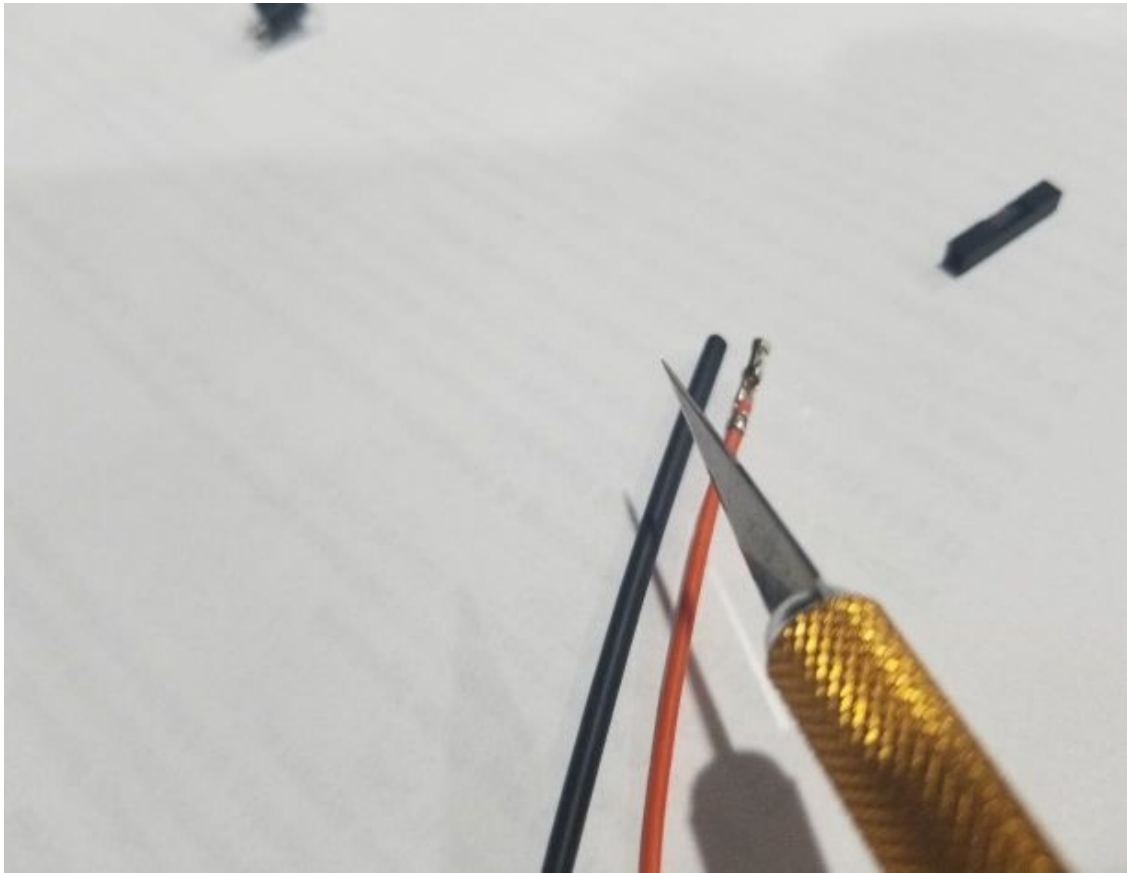


**(Fig 3 - bolig løsrivelse)**



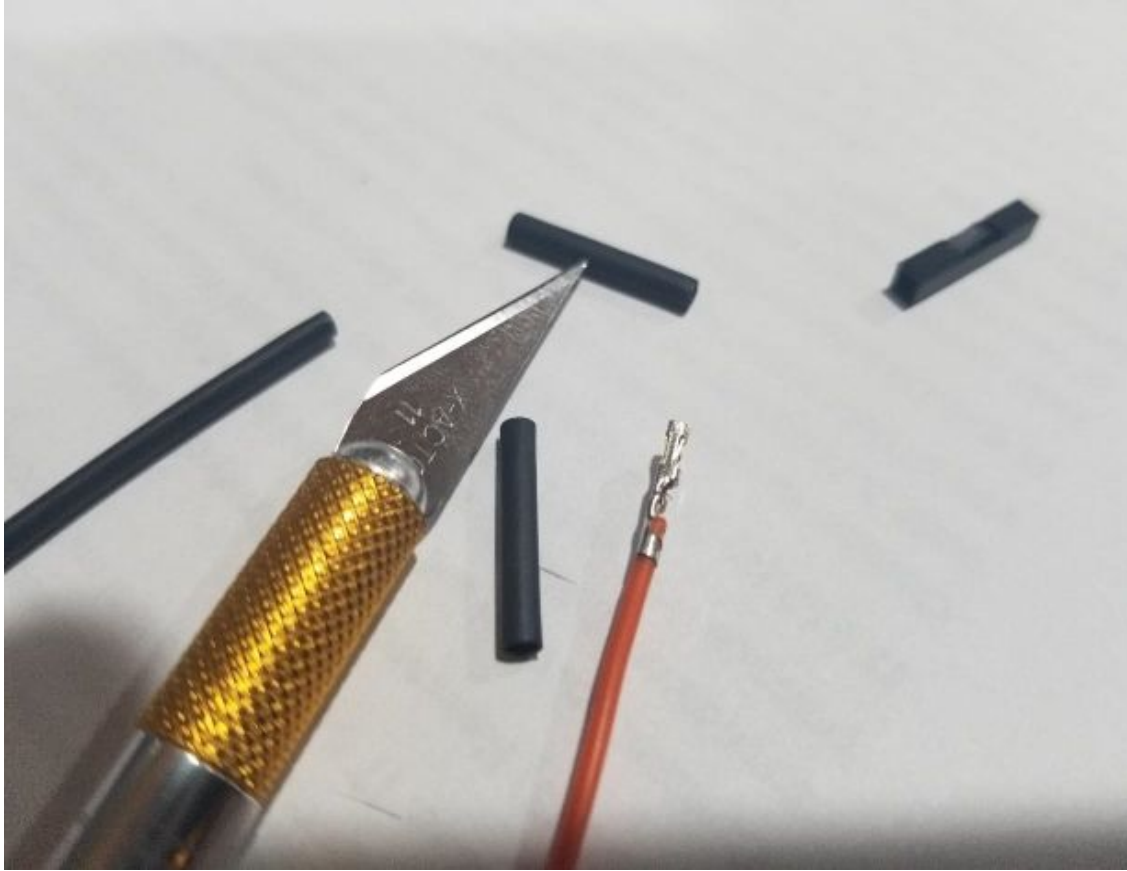
**(fig 4 - bolig Oh)**

## 2. Mål beskyttende krympeplast før skjæring



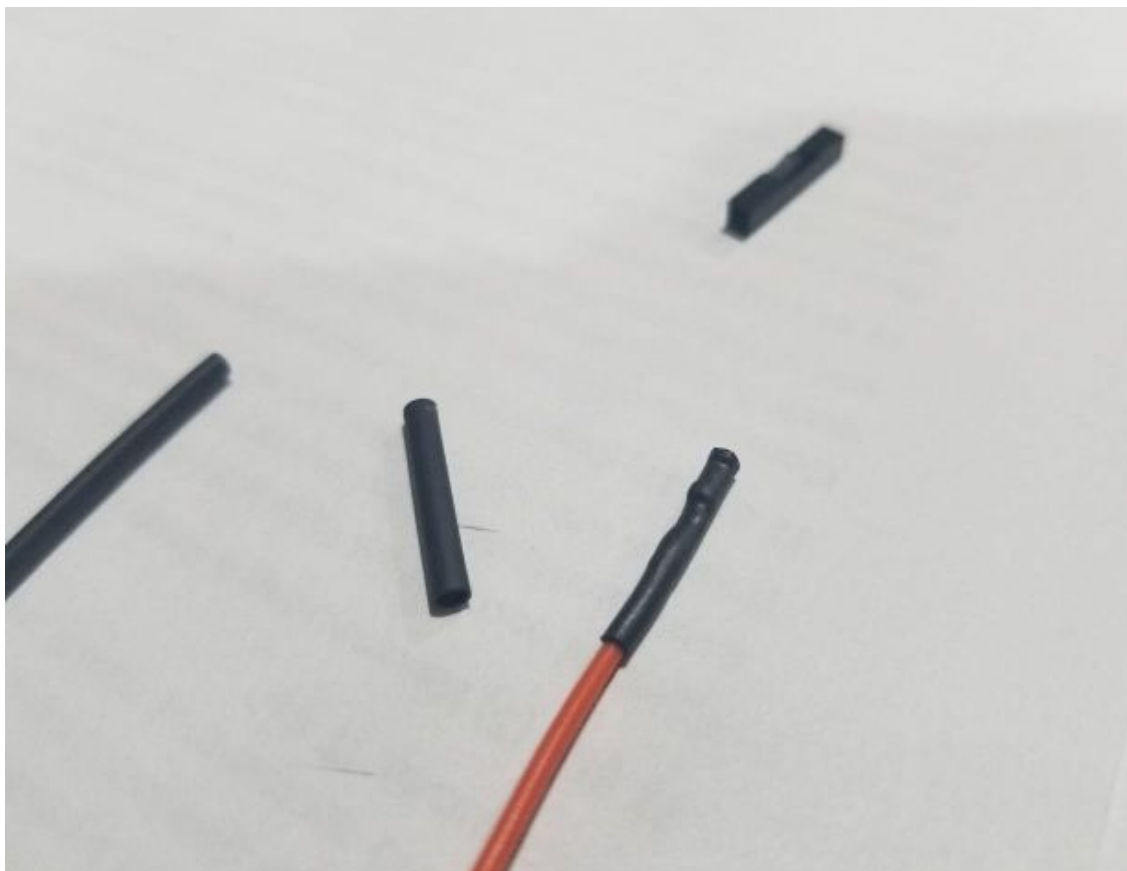
*(Figur 5 - krympeplast Måling)*

3. Kutt krymping x2 til to ledere.



*(Figur 6 - krympeplast kutte)*

4. Skyv krympemuffen over metalldelen og bruk litt varme for å krympe den

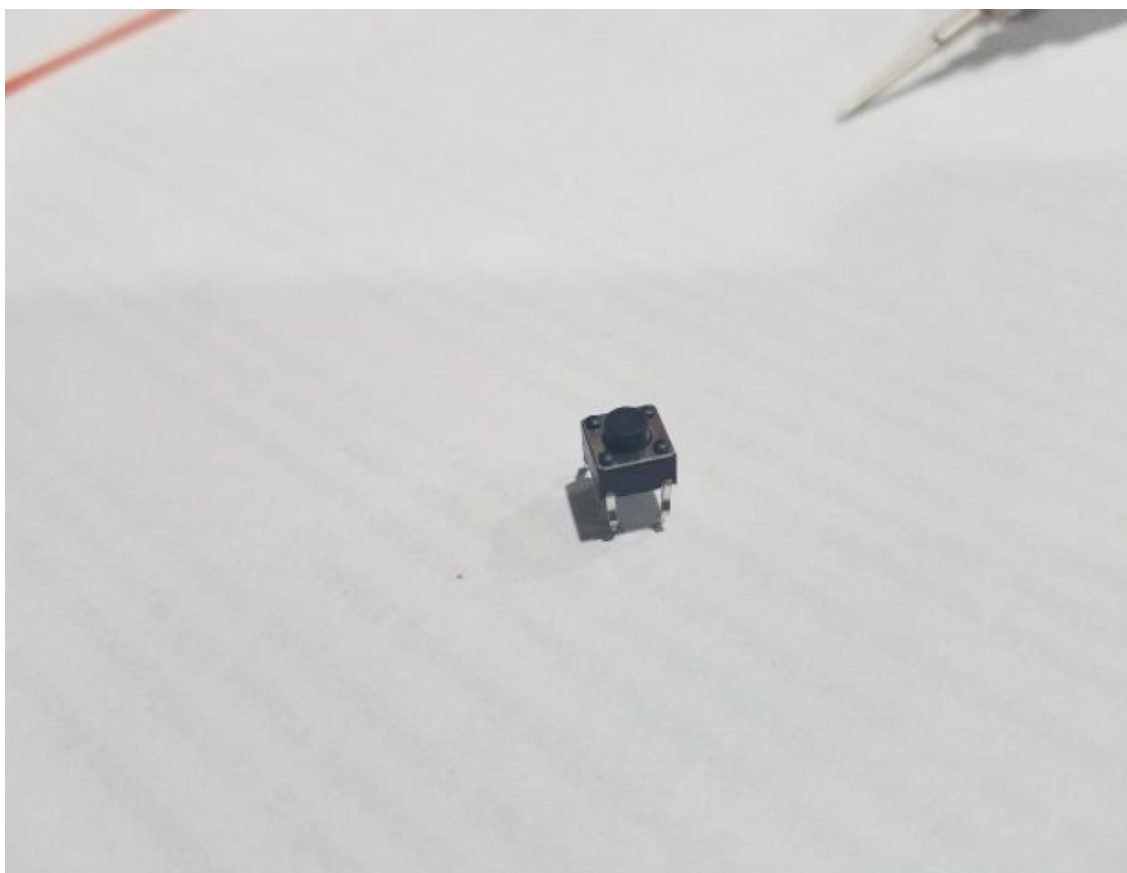


*(Figur 7 - Busk pensel)*

## Forbered bytt

seg selv Jeg pleide å forenkling utskriftsvennlig bryter *(Bilder 8-9)*.





**(fig 8 - bryter - Utgang)**



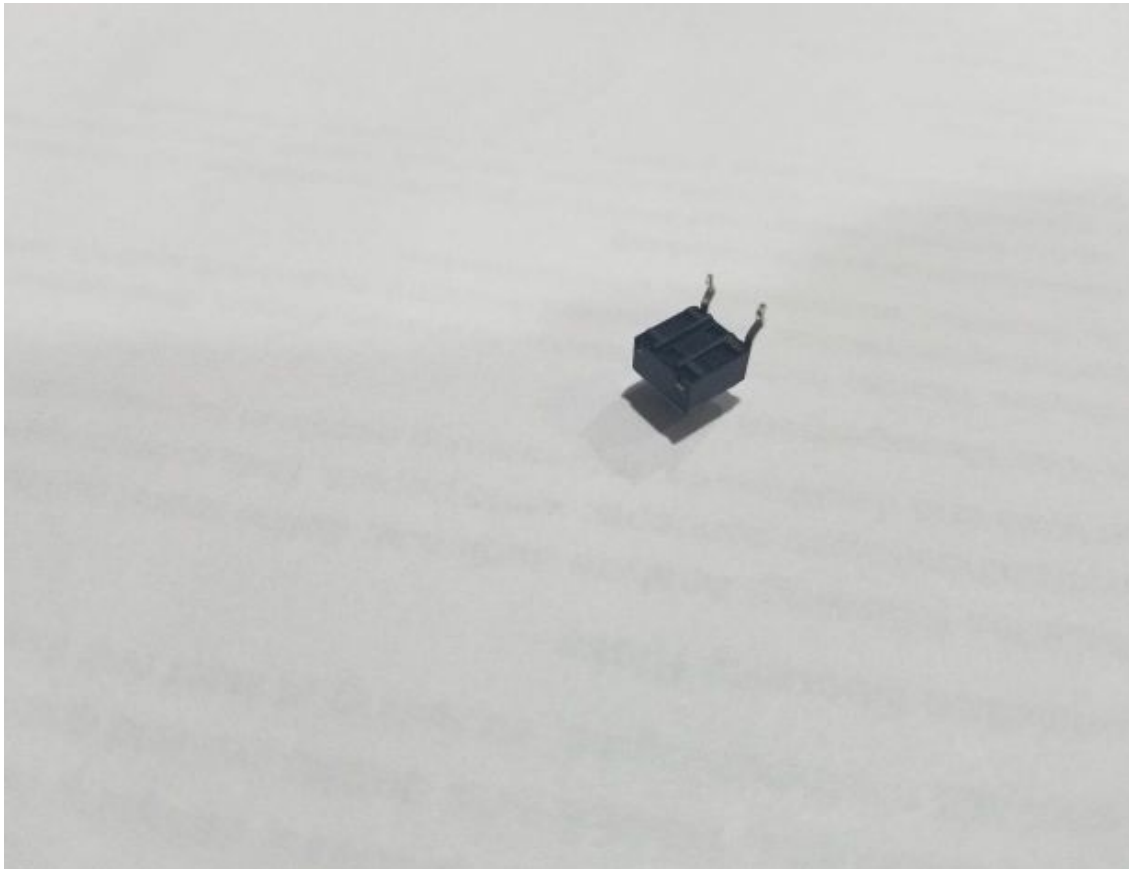
**(Fig 9 - pågikk i ganske - side og bunn)**

1. Kontroller at du bruker koblingsflatene. Hvis koblingen var utstyrt med et ledningsdiagram, bruk det. Alternativt kan du dra nytte av et multimeter (Figur 10)



**(fig 10 - bryter og multimeter)**

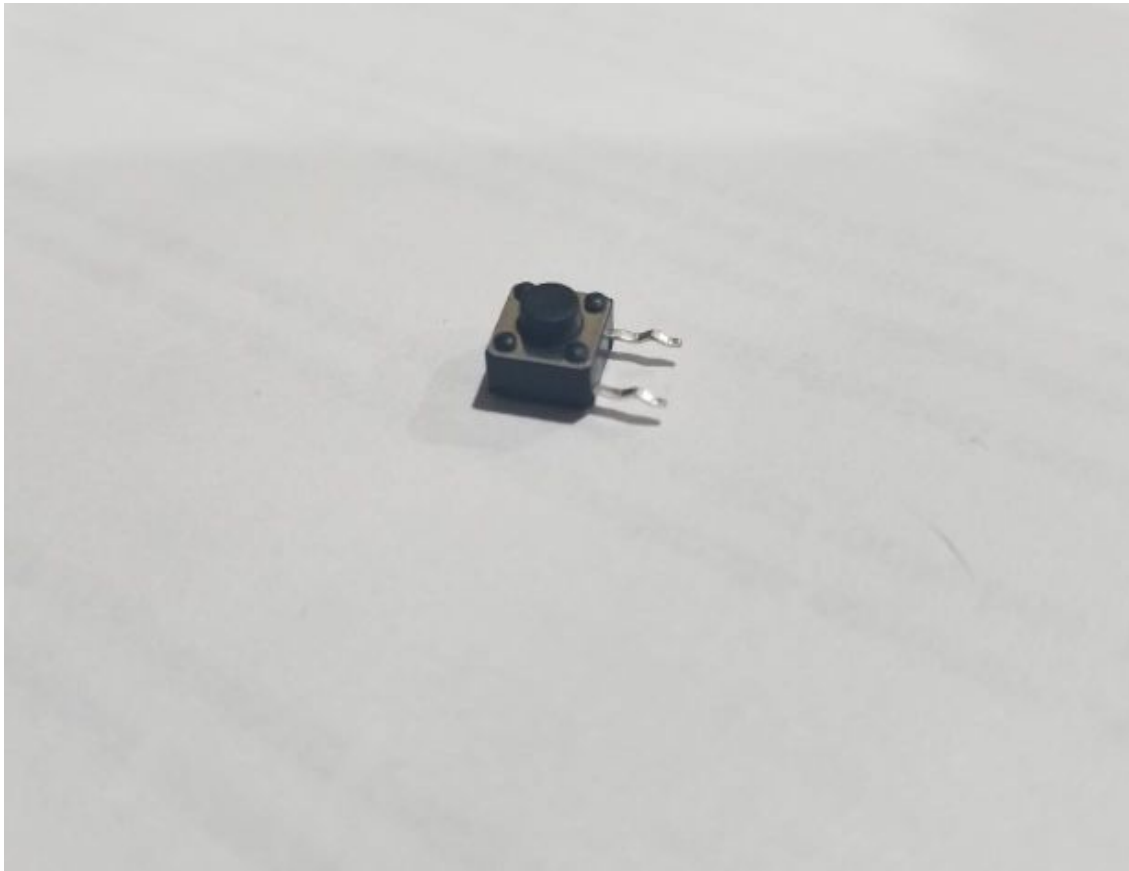
2. Fjern unødvendige pins (Du kan overtale dem frem og tilbake, og de bør bryte ganske enkelt.)



***(Figur 11 - Bryteren, hvilken slettet junk pinner)***



3. Rett de resterende pinnene på siden (Fig. 12). Vær forsiktig så du ikke bryter dem. Prøv å bøye dem varme og sakte. Prøv å lykkes med det første forsøket.



***(Figur 12 - Bryteren, hvis pinner bøyd)***

4. Test tilkobling til jumperkabler (Fig. 13).



*(Figur 13 - bryter kombinert hopp)*

## Forbered deg Joy-Con Tilbake

1. Fjern 4 Y-skruer fra Joycons bakside. (Dette kan kreve mye kraft, men vær forsiktig så du ikke bryter skruene.)  
Legg dem til side for å holde dem på plass. Fjern forsiktig bakdelen (fig. 14)



*(fig 14 - JoyConin iden av)*

2. Bruk en Philips skrutrekker for å fjerne JoyConin skyvemekanismen og skyve den av og koble den flatkabelen forsiktig (Figur 15)



***(Figur 15 - JoyCon Sleidemekanismen av)***

3. Fest på baksiden av JoyCon knappens borepunkt. Bruk knappen for å finne riktig sted. (Figur 16). Så bor hullet sakte, du vil ikke at plasten skal smelte.



***(fig 16 - høyre punkt søk etter bryter )***



***(Fig 17 - klar boret hull)***



4. Pass på at knappen står i hullet.

**koble til knapp JoyConin på baksiden av**

**Faktisk, Jeg pleide å varmt lim.**

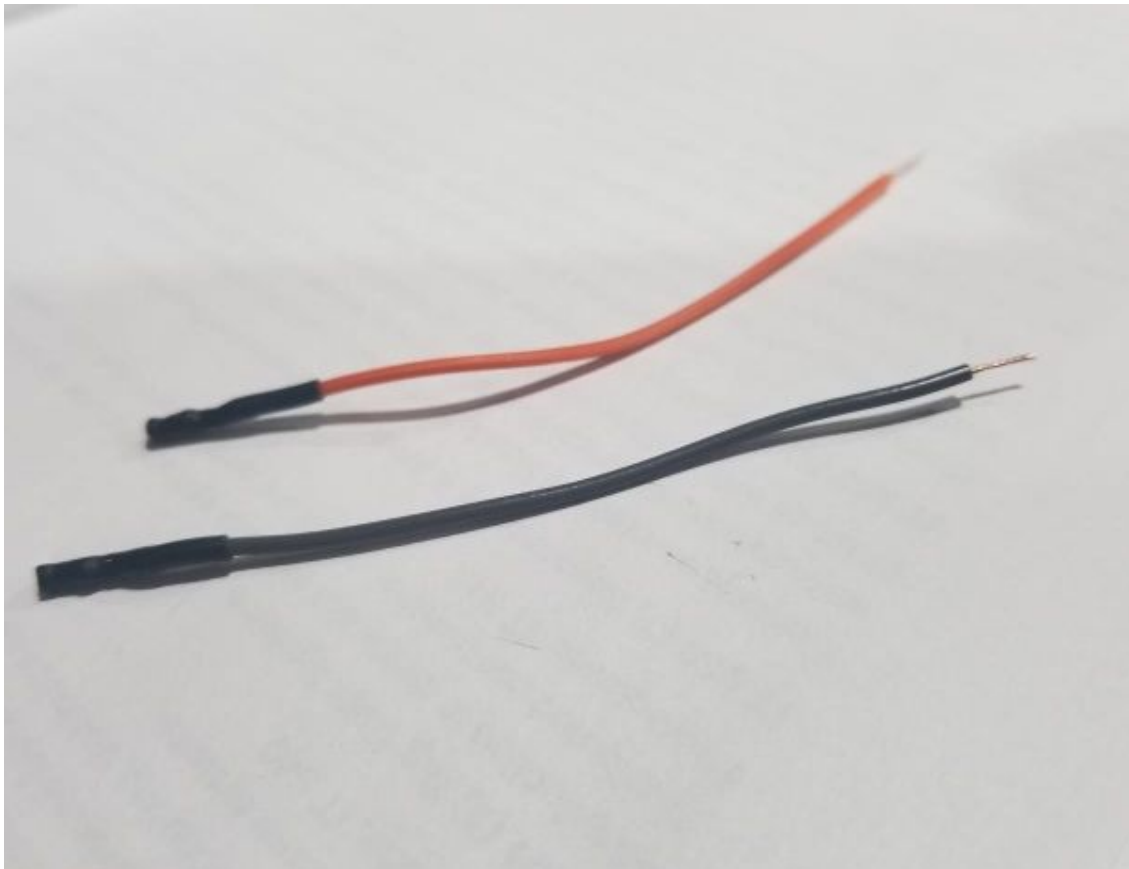
1. Sett inn koblingen slik at pinnene peker mot glidemekanismen. Lim den på plass. Ikke bruk mye lim. (Figur 19)



***(fig 18 - bryter limt på plass)***

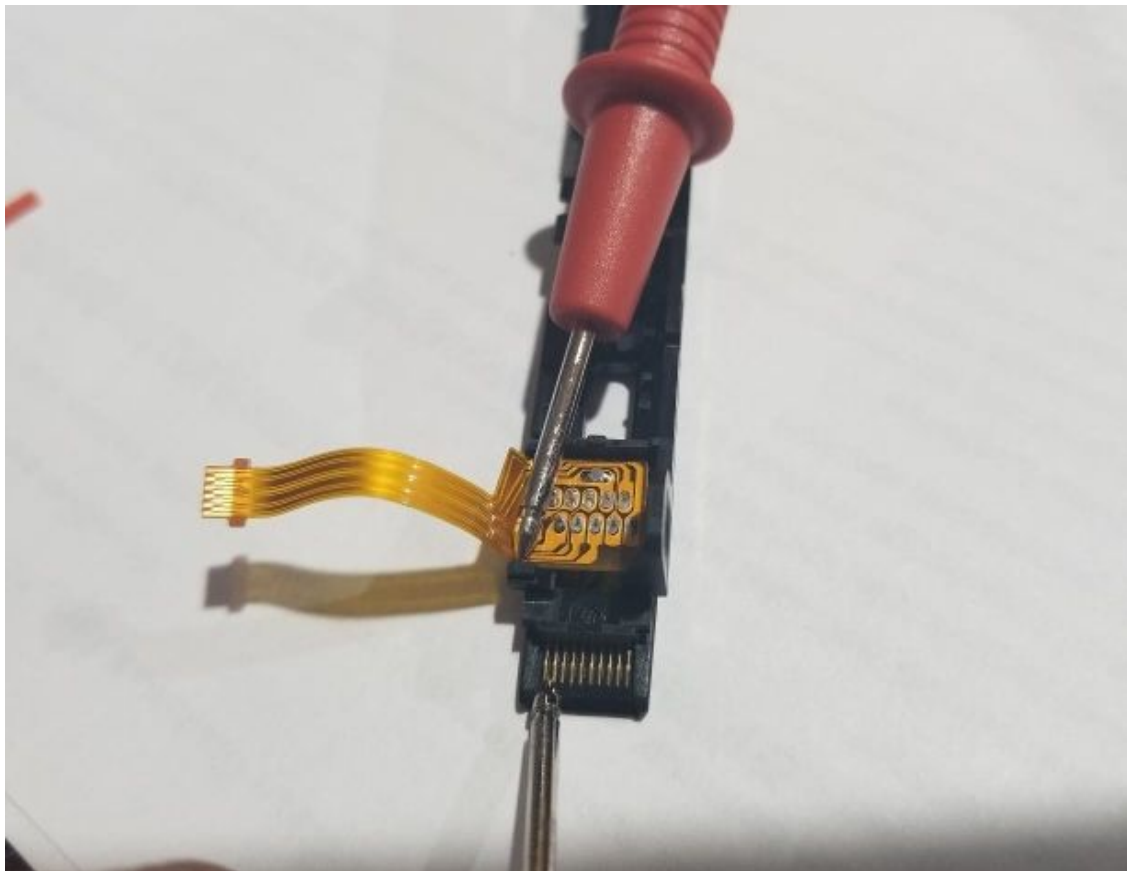
## Koble til hopping knekt glideren mekanisme til kretskortet

1. Mål riktig stykke ledning fra kretskortet til bryteren. Du bør legge igjen noen feil. Dekker endene på kablene.
2. Klargjør ledningen for lodding ved å feste endene på ledningene (Figur 19).



*(Figur 19 - tilpasset flyt ledninger)*

3. Finn pinpunktene 1 og 10 ved hjelp av et multimeter (Figur 20-21).

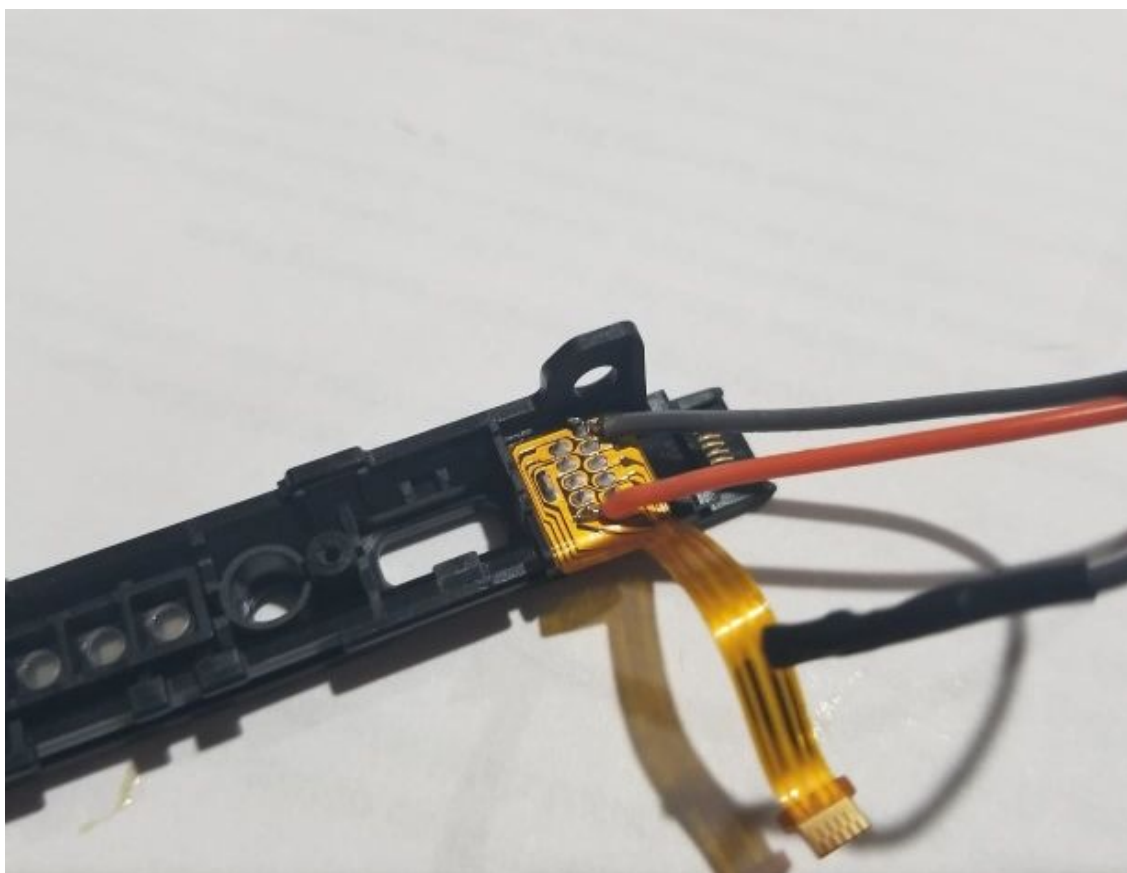


*(Figur 20 - Komme rett Lamell søk)*

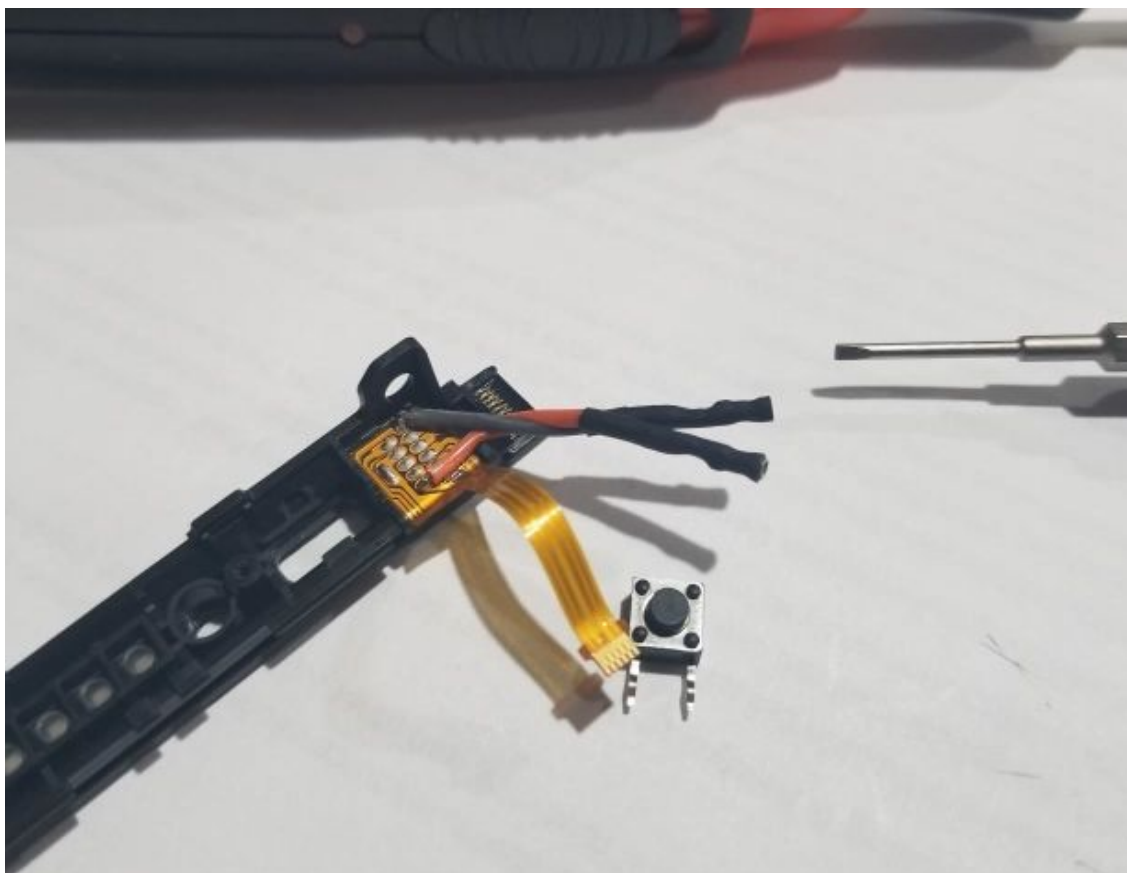


*(Figur 21 - riktig poengsum sirklet)*

4. Løsne kablene til de riktige stedene. Vokt dere for flatkabler og plast og bruke korteflasken  
klipp pådu mistet hodet plast (Tall 22-23).



*(Figur 22 - ledere loddet)*



*(fig 23 - ledere loddet)*

## Kombinere og nær alt

1. Koble kontaktene til koblingen og skru skyverer på plass (Fig. 24)



***(Fig 24 - Sleidemekanismen på plass og bryter kombinert)***

2. Legg inn JoyCon-kontrolleren. Det kan kreve litt innsats, så vær tålmodig. Det er ikke mye kraft i det. Hvis du ikke får det, se hva som er foran og prøv å flytte det slik at det ikke lenger er foran. Når alt er på plass, skru de 4 skruene tilbake.

**Gratulerer! er klar!**

